



**EMPREDIMIENTOS  
INMOBILIARIOS  
BARBIER** S.R.L.  
www.inmobiliariabarbier.com.ar

EN VENTA

## RESIDENCIA DESTACADA - CALLE FRANCIA 2000

Imponente propiedad con frente símil ladrillo visto. Cuenta con dos plantas, frente con balconada de arcos rebajados con balaustradas, piedra natural y hermosas aberturas de madera. Cochera e ingreso principal amplios. En planta baja cuenta con cochera, espacioso estar que ventila a un patio interno. Por el estar se puede acceder a la planta alta a través de un paso, que lleva a la escalera de madera con hermosos trabajos de tallas y torneados, protagonizando la perspectiva. Yendo hacia el sector trasero por el paso se encuentra la cocina, el baño social y el comedor, que abre en un bow windows hacia la galería y el patio. En este último se encuentra un quincho, con asador y baño de uso exclusivo. Desde la galería se accede a la terraza en planta alta, a través de una escalera, donde se encuentra una pileta con hidromasaje revestida en venecitas y cerámicos azules. De fondo cuenta con una pared revestida en piedra natural. En la planta alta se disponen 3 dormitorios en suite, 2 de ellos con balcón hacia el frente y el tercero con vestidor, al contrafrente de la vivienda. Por el pasillo principal de esta planta, se accede también a la pileta y la terraza del contrafrente. Además de la calidad constructiva y de los detalles de revestimientos, terminaciones y aberturas, la propiedad se ubica en el centro de la ciudad con accesibilidad rápida a edificios oficiales, universidades y transporte público. Inmejorable.

### Principales aspectos

**Habitaciones :** 3

**Patio:** No

**Sup. Terreno :** 220 m<sup>2</sup>

**Dirección :** Francia 2047

**Baños :** 5

**Pisos :** 1

**Frente:** 10 m **Fondo:** 22 m

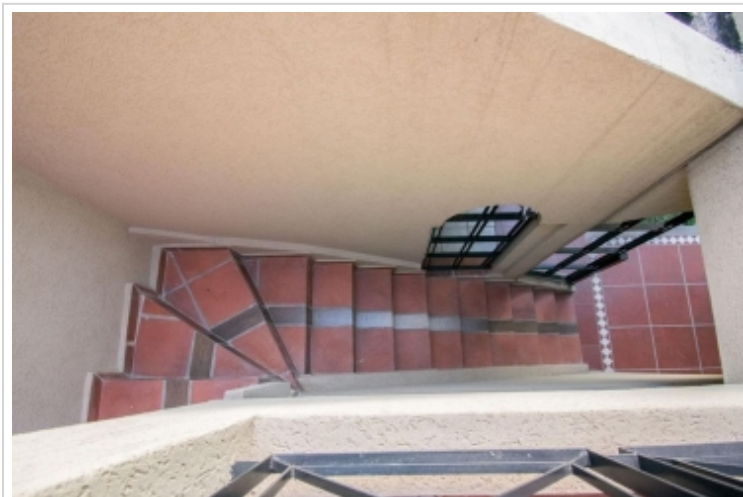
**Ciudad :** Santa Fe

**Cocheras :** Sí

**Tipo :** Casas

**Sup. cubierta :** 300.00 m<sup>2</sup>

**Provincia :** Santa Fe



Generado en: 2024-05-06 20:35